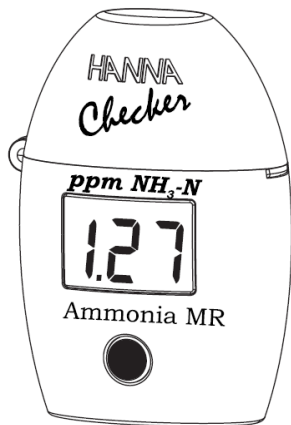


HI 715

Amoniak střední rozsah



Vážený zákazníku,

Děkujeme Vám, že jste si vybral produkt od firmy Hanna Instruments. Před použitím přístroje si prosím Vás pečlivě přečtěte tento návod k obsluze. V případě, že potřebujete další informace, nás neváhejte kontaktovat na e-mailové adrese info@hanna-instruments.cz.

Evidence zboží:

Vyjměte přístroj z obalu a ujistěte se, zda během dopravy nedošlo k poškození přístroje. Objevte-li nějakou škodu ihned na to upozorněte svého prodejce.

Každý přístroj **HI 715** je kompletně dodáván s:

- 2 vzorkovacími kyvetami A a uzávěry
- 1 lahvička reagentu A
- 1 lahvička reagentu B
- 1x1.5V AAA Baterií
- Návodem k obsluze

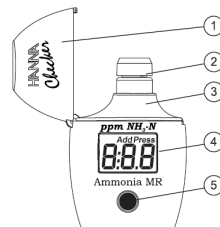


Pro více informací o náhradních dílech a příslušenství se podívejte na odstavec "Příslušenství".

Technické parametry:

Rozsah	0,00 až 9,99 ppm NH ₃ -N
Rozlišení	0,01 ppm
Přesnost	±5 ppm ±5% odečtu @ 25 °C
Zdroj světla	LED světelná dioda při 470 nm
Detektor	Křemíková fotobuňka
Metoda	Adaptace ASTM Manual of Water and Environmental Technology, D1426-93, Nessler Method.
Reakce mezi amoniakem a činidlem způsobí žluté zbarvení vzorku.	
Podmínky	0 až 50°C max 95% RH nekondenzující
Typ baterie	1x1.5V AAA
Auto-off	Po 3 minutách nečinnosti a 2 minutách po odečtu.
Rozměry	81.5 x 61 x 37.5 mm
Váha	64 g

Popis funkci:



1. Horní kryt.
2. Kyveta s uzávěrem.
3. Držák kyvety.
4. LCD displej.
5. Tlačítko.

Chyby a varování:



Light High: Pro provedení měření je mnoho světla. Zkontrolujte přípravu nulovací kyvety.



Light Low: Chybí dostatek světla pro realizaci měření. Zkontrolujte přípravu nulovací kyvety.



Inverted Cuvettes: Nulovací kyveta a kyveta vzorku jsou měřeny v obráceném pořadí.



Under range: Blikající symbol "0.00" indikuje, že vzorek absorboval méně světla než nulovací kyveta. Zkontrolujte postup a ujistěte se, že používáte stejnou kyvetu pro nulování a pro měření.



Over Range: Blikající hodnota maximální koncentrace indikuje přesažení rozsahu. Koncentrace vzorku je mimo naprogramovaný rozsah: Naředte vzorek a znovu proveďte test.



Battery low: Slabá baterie, měla by se co nejdříve vyměnit.

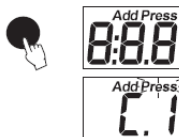


Dead battery: Tento symbol indikuje, že baterie je vybitá a musí se vyměnit. Jak se jednou zobrazí tento symbol, přeruší se normální provoz přístroje. Vyměňte baterii a přístroj restartujte.



Měření:

- Stisknutím klávesy zapnete přístroj. Po krátkém zobrazení všech symbolů displeje se objeví "C.1", "Add" spolu s blikajícím "Press". Znamená to, že je přístroj připravený k měření.



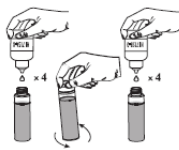
- Naplňte kyvetu 10 mL nezreagovaného vzorku a nasadte uzávěr. Kyvetu umístěte do měřicí cely přístroje a zakryjte horním krytem.



- Stisknete tlačítko. Když se na displeji objeví "Add", "C.2" spolu s blikajícím "Press", přístroj je vynulován.



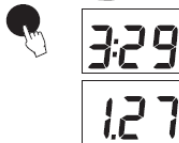
- Vyndejte kyvetu a otevřte ji. Přidejte 4 kapky HI 715A-0 reagentie A. Nasadte uzávěr a obsah promíchejte.



- Odšroubujte uzávěr a přidejte 4 kapky HI 715B-0 reagentie B a obsah kyvety promíchejte jemným krouživým pohybem. Poté kyvetu umístěte do přístroje.



- Stisknete a podržte tlačítko, dokud se na displeji nezobrazí časovač. Případně počkejte 3,5 minuty a potom stisknete tlačítko.



- Přístroj přímo zobrazí koncentraci amoniakálního dusíku ($\text{NH}_3\text{-N}$) v mg/l (ppm). Vynásobením výsledku faktorem 1,214 převedete hodnotu na obsah amoniaku (ppm). Přístroj se po 10 minutách automaticky vypne.

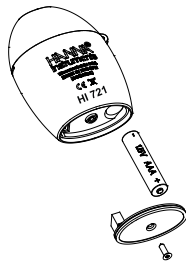
Typy pro přesné měření

- Důležité je, aby vzorek neobsahoval žádné nečistoty (úločky, usazeniny).
- Kdykoliv se kyveta umísťuje do měřicí cely, musí být zvenku suchá a kompletně bez otisků prstů, oleje či jiného znečištění. Důkladně ji otřete hadříkem HI 731318 nebo nějakým jiným hadříkem, který nezanechává vlákna.
- Při míchání vzorku s reagentii buďte opatrní a vyvarujte se tvorbě bublin, způsobujících vyšší odečty. Pro získání přesného měření, vytvořené bubliny odstraníte a to kroužením nebo lehkým poklepem prstem do kyvety.
- Po přidání reagentie nenechávejte zreagovaný vzorek dlouho stát nebo tím ztratíte přesnost.
- Po odečtu je důležité vzorek okamžitě z kyvety odstranit, protože v opačném případě by mohlo dojít k permanentnímu zbarvení skla.

Baterie

Pro šetření baterií, se přístroj vypne po 10 minutách nečinnosti. Nová (nabitá) baterie vydrží minimálně 5000 měření, v závislosti na úrovni světla. Když je kapacita baterie pod 10 %, na displeji se objeví "bAt". Pokud je baterie vybitá a není tak možné už naměřit přesné měření, na displeji se zobrazí symboly "bAd" a "bAt" (každý na 1 vteřinu) a přístroj se vypne. Po restartování přístroje, se musí baterie vyměnit za novou. Baterii vyměníte podle tohoto postupu:

- Otočte přístroj vzhůru nohama a pomocí šroubováku odšroubujte kryt na baterii.
- Vyměňte baterii a vyměřte ji za novou. Dbejte na správnou polaritu.
- Umístěte zpátky kryt na baterii a zašroubujte ho.



Příslušenství:

SETY REAGENCIÍ

HI 715-25 Reagencie pro 25 stanovení

DALŠÍ PŘÍSLUŠENSTVÍ

HI 715-11 Sada standardů
HI 740028 1.5V AAA baterie(4 ks)
HI 731318 Hadřík na otírání kyvet(4 ks)
HI 731321 Skleněné kyvety (4 ks)
HI 731225 Uzávěr kyvety (4 ks)
HI 93703-50 Roztok na čištění kyvet (230 ml).

Doporučení pro uživatele

Před použitím těchto výrobků se ujistěte, že jsou zcela vhodné pro prováděnou aplikaci a prostředí prováděné analýzy. Provoz přístroje v domácím prostředí může způsobit rušení rádia a televize.

Jakékoliv změny (úpravy na přístroji) provedené uživatelem mohou snížit EMC výkon. Abyste se vyvarovali elektrického šoku, nepoužívejte přístroj, jestliže napětí sledovaného povrchu přesáhne 24 Vac nebo 60 Vdc. Abyste se vyhnuli popalněním, nebo jiným zraněním, nepoužívejte přístroj v mikrovlnné troubě

Pro dodržení bezpečnosti, přístroj nepoužívejte ani neskladujte v nebezpečném prostředí.

Hanna Instruments si vyhrazuje právo na změnu designu, konstrukce a vzhledu svých produktů bez předchozího upozornění.

Pro další informace kontaktujte prodejce nebo nejbližší Hanna pobočku. Nejbližší pobočku

Hanna Instruments můžete najít na internetových stránkách:

www.hanna-instruments.cz

HANNA[®]
instruments